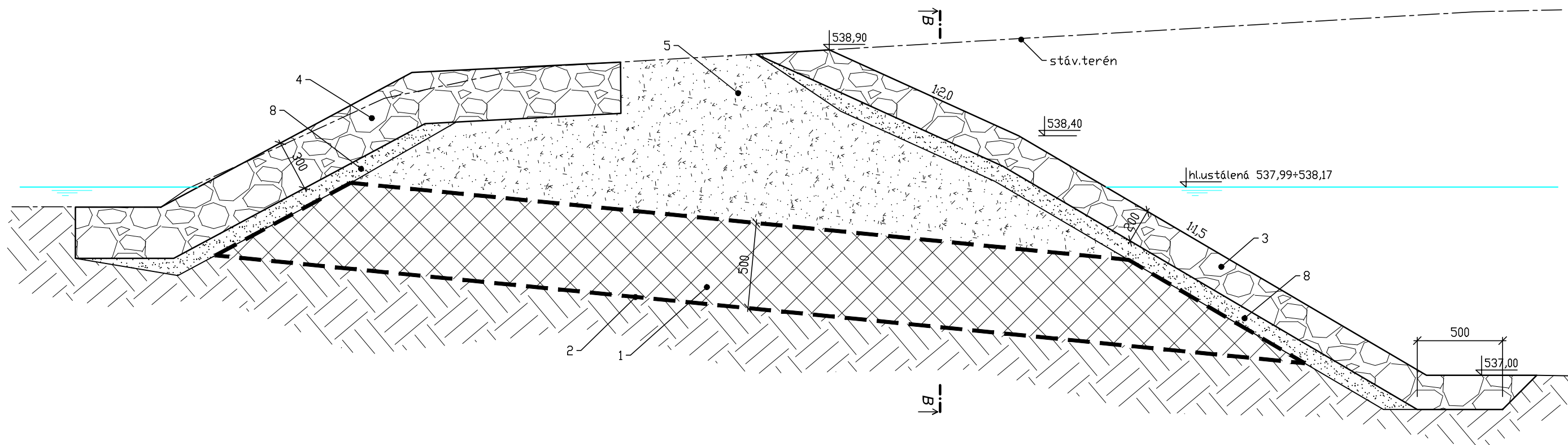
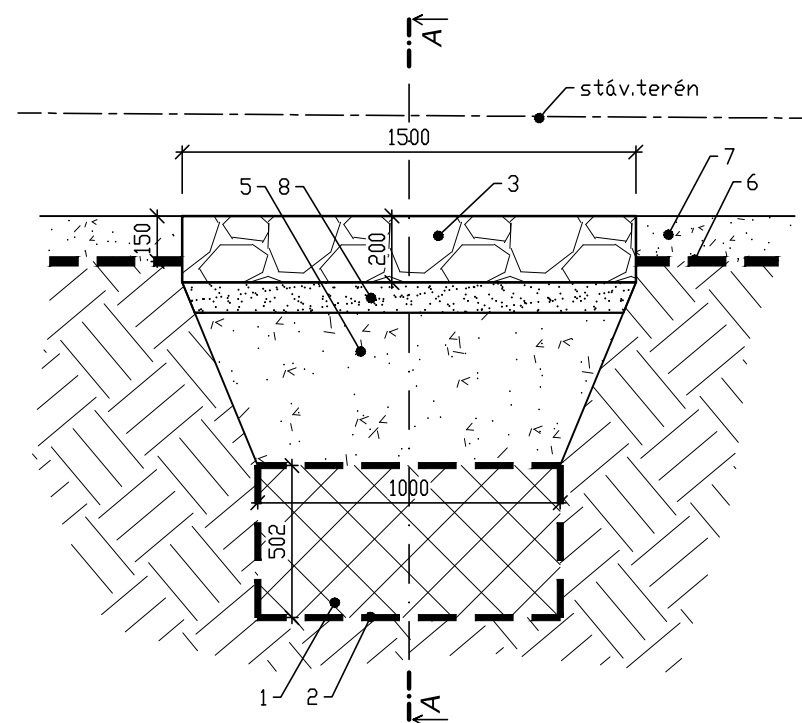


*Podélný profil A-A*



*Příčný profil B-B*



**LEGENDA:**

- 1 drenážní filtr - drc. kamenivo fr.32÷63
- 2 separační geotextílie PP netkaná 300 g/m2
- 3 opevnění břehu tůňe pohozem z lom. kamene tl. 200 mm
- 4 opevnění břehu potoka pohozem z lom. kamene tl. 300 mm
- 5 hutněný zásyp z vhodné zeminy
- 6 geosyntetické souvrství opevnění břehu tůňe
- 7 ohumusování upravenou zeminou+zatravnění
- 8 filtrační vrstva z písku tl. 100 mm

*Projekt:*

# Obnovení a nové využití areálu zámku Hazlov - etapa I.

Adresa:

Hazlov  
obec Hazlov  
k.ú. Hazlov [638072]

Číslo zakázky:

2015028

Datum:

prosinec 2021

Stupeň:

Dokumentace pro provedení stavby

Oddil/Profese:

## Obnova tůň, dešťové skluzy a terénní úpravy

1:25

Název výkresu:

Číslo výkresu.:

## Drenážní filtr tůně

### D.2.2.7

Objednavatel:

Obec Hazlov  
Hazlov 31  
351 32 Hazlov

Zodpovědný projektant

Ing. Petr Ontko  
autorizovaný inženýr pro stavby vodního hospodářství a  
krajinářského inženýrství ČKAIT 0300965  
T: 608 500 077 E: ontko@email.cz

*Hlavní inženýr projektu:*

Ing. David Kojan

Projektant:

Ing. Petr Ontko

**Atelier Stoeckl s.r.o.**

náměstí Krále Jiřího z Poděbrad 6, Cheb, 350 02

T: 354 422 635 E: atelier@stoeckl.cz

IČO: 020 99 624 DIČ: CZ 020 99 624

